

Das GRETA-Kompetenzmodell in der Alphabetisierung und Grundbildung

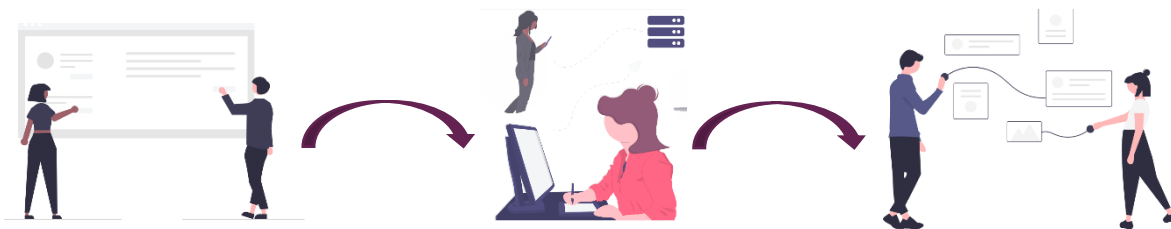


Eine Unterrichtstätigkeit in der Alphabetisierung & Grundbildung erfordert vielfältige Kompetenzen. Sie wollen Ihr eigenes Lehrhandeln reflektieren und sich darüber austauschen, welche Kompetenzen in Ihrer Berufspraxis relevant sind?

Im Bereich der Erwachsenenbildung ist das GRETA-Kompetenzmodell ein etabliertes Instrument zur Reflexion des eigenen Lehrhandelns. Für das komplexe Berufsfeld der Alphabetisierung und Grundbildung mit seinen spezifischen Anforderungen stellt sich derzeit die Frage nach einer Anpassung des Modells.

Der Workshop wird in Kooperation mit Mitarbeiterinnen von GRETA durchgeführt.

- Die erste Workshop-Phase besteht aus einem kurzen Input zum Kompetenzbegriff in der Erwachsenenbildung, sodass auf dieser Grundlage mithilfe des GRETA-Kompetenzmodells eine Auseinandersetzung mit den eigenen Kompetenzen ermöglicht werden kann. Anhand eines Fallbeispiels werden die vielfältigen Kompetenzanforderungen diskutiert.
- In der Selbstlern-Phase reflektieren die Teilnehmenden in Kleingruppen mithilfe des Reflexionsbogens ihre eigenen Kompetenzen und eine mögliche Anpassung des Modells.
- In der Abschluss-Phase werden die Ergebnisse gesammelt und übergreifend Vor- und Nachteile von Standards bei Kompetenzen in der Alphabetisierung und Grundbildung diskutiert. Dabei haben Sie die Gelegenheit, Anregungen für eine Anpassung des Reflexionsbogens zu geben.



1. Workshop-Phase (3h)

Kompetenzbegriff, GRETA-Kompetenzmodell, Fallbeispiel

2. Selbstlern-Phase (3h)

Peer-Arbeit & Selbstreflexion mit dem GRETA-Reflexionsbogen

3. Abschluss-Phase (2h)

Auswertung und Diskussion von Standards in der Professionalisierung



Nach Abschluss der drei Einheiten im Umfang von insgesamt acht Unterrichtseinheiten erhalten Sie eine **Teilnahmebescheinigung** der Pädagogischen Hochschule Weingarten.

Eckdaten des nächsten Modulstarts:

Workshop-Phase (3h)	Kompetenzen und GRETA Mittwoch, 19.04.2023, 16:30-19:30 (online)
Selbstlern-Phase (3h)	GRETA-Reflexionsbogen 20.04.2023 bis 09.05.2023 (online)
Abschluss-Phase (2h)	Standards Mittwoch, 10.05.2023, 16:30-18:30 (online)

Die Teilnahme am Angebot ist **kostenfrei**.

Eine Anmeldung ist bis 12.04.2023 per Email an info@wibeg-online.de möglich.

Das Modul ist Teil des WiBeG-Qualifizierungsangebots. Weitere Fort- und Weiterbildungsmodule im Bereich Alphabetisierung und Grundbildung können auf der Projekthomepage eingesehen werden: <https://wibeg-online.de/aktuelles/>

